

**PROJEKT ARCH. – BUD.
REMONTU ELEWACJI WRAZ
Z BALKONAMI
BUDYNKÓW PRZY
ul. W. BOGUSŁAWSKIEGO 6,
ul. G. ZAPOLSKIEJ 2 I 4
ORAZ ul. J. PIŁSUDSKIEGO
45 - 47 WRAZ Z REMONTEM
JEGO DACHU.**

ADRES:
ul. W. Bogusławskiego 6 W-w 50-031
/dz. nr: 51/6.1; obr. St. Miasto/

ul. G. Zapolskiej 2 i 4 W-w 50-032
/dz. nr: 51/6.1; 51/6.2; 51/5.1; obr. St. Miasto/

ul. J. Piłsudskiego 45-47 W-w 50-032
/dz. nr: 51/5.1; obr. St. Miasto/

INWESTOR:
Gmina Wrocław
Pl. Nowy targ 1-8
50-141 Wrocław

**INWENTARYZACJA
ZIELENI**

BRANŻA:
ARCH. - KONSTR.

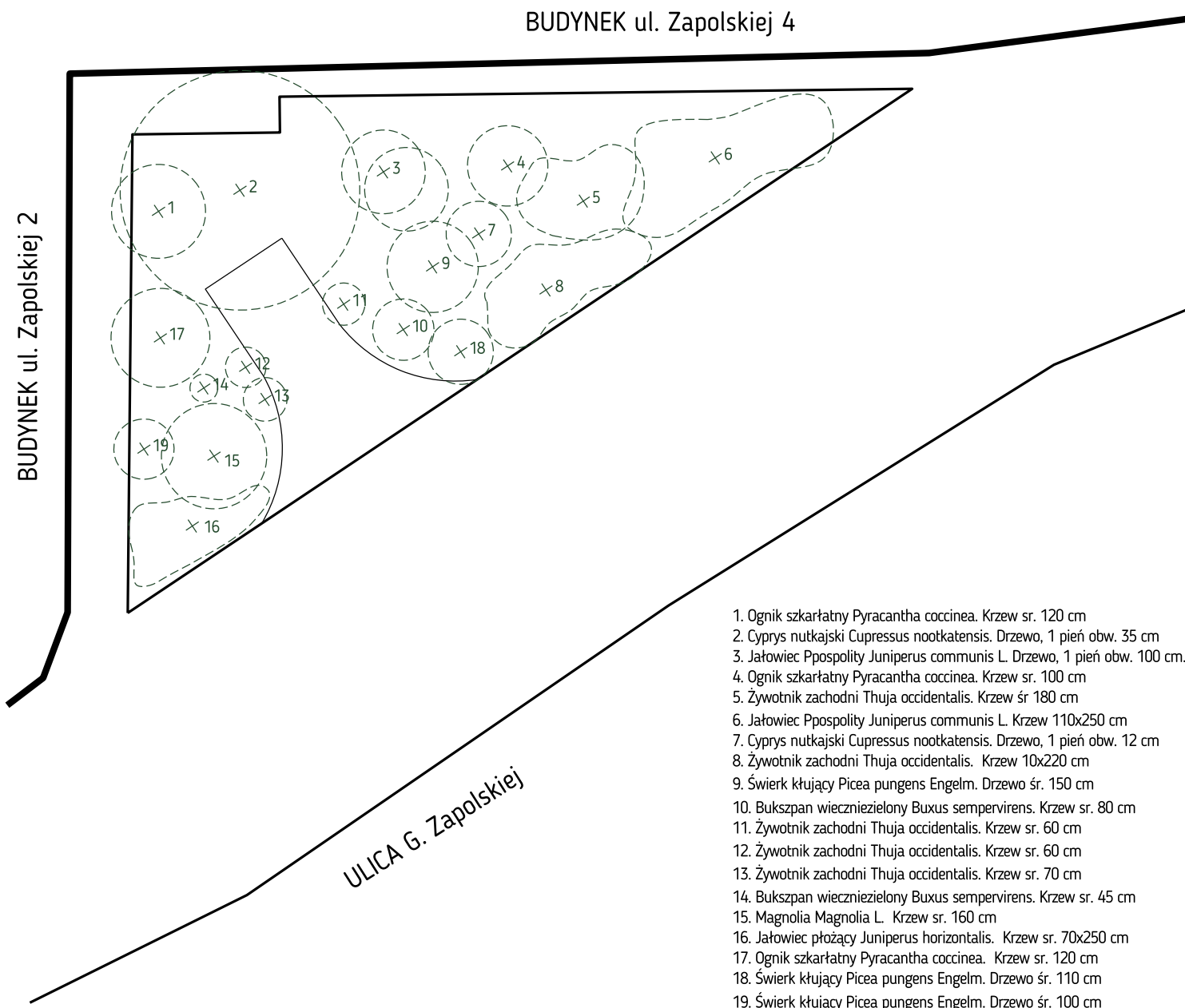
SKALA:
1:100

DATA:
11. 2019 r.

NR RYSUNKU:

IZ1

PROJEKTANT GŁÓWNY:
mgr inż. arch. Tomasz Cempa
upr. do proj. bez o. architektury nr 271/01/DUW



1. Ognik szkarłatny *Pyracantha coccinea*. Krzew sr. 120 cm
2. Cyprys nutkajski *Cupressus nootkatensis*. Drzewo, 1 pień obw. 35 cm
3. Jałowiec Pospolity *Juniperus communis* L. Drzewo, 1 pień obw. 100 cm.
4. Ognik szkarłatny *Pyracantha coccinea*. Krzew sr. 100 cm
5. Żywotnik zachodni *Thuja occidentalis*. Krzew śr 180 cm
6. Jałowiec Pospolity *Juniperus communis* L. Krzew 110x250 cm
7. Cyprys nutkajski *Cupressus nootkatensis*. Drzewo, 1 pień obw. 12 cm
8. Żywotnik zachodni *Thuja occidentalis*. Krzew 10x220 cm
9. Świerk kłujący *Picea pungens* Engelm. Drzewo śr. 150 cm
10. Bukszpan wieczniezielony *Buxus sempervirens*. Krzew sr. 80 cm
11. Żywotnik zachodni *Thuja occidentalis*. Krzew sr. 60 cm
12. Żywotnik zachodni *Thuja occidentalis*. Krzew sr. 60 cm
13. Żywotnik zachodni *Thuja occidentalis*. Krzew sr. 70 cm
14. Bukszpan wieczniezielony *Buxus sempervirens*. Krzew sr. 45 cm
15. Magnolia *Magnolia* L. Krzew sr. 160 cm
16. Jałowiec płozący *Juniperus horizontalis*. Krzew sr. 70x250 cm
17. Ognik szkarłatny *Pyracantha coccinea*. Krzew sr. 120 cm
18. Świerk kłujący *Picea pungens* Engelm. Drzewo śr. 110 cm
19. Świerk kłujący *Picea pungens* Engelm. Drzewo śr. 100 cm